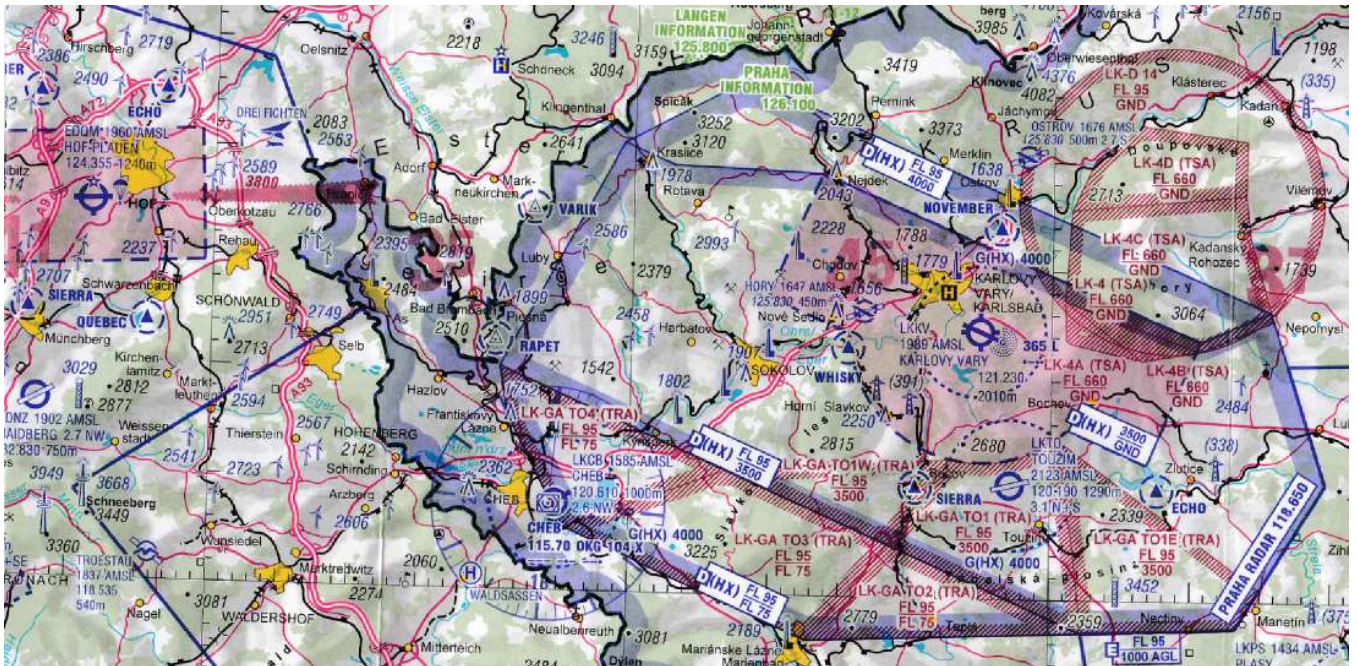


Awareness Kampagne September 2022 Luftraum Karlovy Vary (Karlsbad) LKKV

Mit einem Schreiben der Civil Aviation Authority aus Tschechien an das LBA sind wir darauf hingewiesen worden, dass es offensichtlich zu mehreren Luftraumverletzungen im Bereich des Luftraums um den Flugplatz **KARLOVY VARY (Karlsbad) LKKV** gekommen ist. Insbesondere im westlichen und nördlichen Bereich des Luftraums „D“. An dieser Stelle reicht der angesprochene Luftraum von der Untergrenze 3500ft, bzw. 4000ft bis zur FL95.



Außerdem gibt es bei der HX-Regelung noch tagesaktuelle Aktivierungen, die ihr bei eurer Flugvorbereitung beachten müsst. Nützliche Frequenzen für Informationen und Freigaben sind:

Praha Information auf 126.100 MHz oder 136.175 MHz

Die Freigabe zum Durchflug durch Karlovy Vary TMA oder CTR kann auf Praha Radar 118.650 MHz angefragt werden.

Zudem hat sich die tschechische Luftfahrtbehörde direkt an den DSV gewandt, da offensichtlich ein- und ausfliegende Flugzeuge aus Deutschland dort beobachtet wurden.

Daher diese Awareness Kampagne

- Eine detaillierte Flugvorbereitung bei Flügen in dieses thermisch sehr gute Gebiet ist zwingend geboten. Luftraumverletzungen und eine damit womöglich einhergehende Gefährdung anderer Luftfahrzeuge müssen unbedingt vermieden werden.
- Wichtige und kostenfreie Informationen werden von der tschechischen Behörde ebenfalls zur Verfügung gestellt:
<https://aisview.rlp.cz/index.php?lang=2> (grafische Form)
<https://aim.rlp.cz/?lang=en> (Textform)
- Die Möglichkeiten den Luftraum innerhalb der EU nach den Schengen Regeln zu nutzen, müssen nach den internationalen und ggf. auch nationalen Regeln erfolgen.

Bitte teilt diese Information in euren Vereinen und an den Flugplätzen.



Awareness Campaign Sep 2022 Airspace Karlovy Vary (Carlsbad) LKKV

With a letter from the Civil Aviation Authority of the Czech Republic to the LBA, we were informed that there were several airspace violations of TMA and CTR airspace of **KARLOVY VARY airport (Carlsbad) LKKV**.

Especially in the western and northern part of the "D" class airspace with lower limit at 3500ft AMSL resp. 4000ft AMSL to FL95.

As there is daily activation of this airspace you have to take into account when preparing for your flight. Information about active airspaces over whole Czech republic can be obtained on frequency of Praha Information 126,100 MHz or 136,175 MHz.

Approval for crossing Karlovy Vary TMA or CTR can be obtained on frequency of Praha Radar 118,650 MHz.

In addition, the Czech aviation authority contacted the DSV directly, since aircraft flying in and out from Germany were apparently being observed there.

Hence this awareness campaign:

- A detailed flight preparation for flights in this thermally very good area is mandatory. Airspace violations and the associated risk to other aircraft must be avoided at all costs.
- Important and free information is also provided by the Czech authorities:
<https://aisview.rlp.cz/index.php?lang=2> (graphical form)
<https://aim.rlp.cz/?lang=en> (text form)
- The possibilities of using the airspace according to the Schengen rules within the EU must comply with the international and also national rules.

Please share this information in your clubs and at the airports.

Září 2022

Vzdušný prostor Karlovy Vary (Carlsbad) LKKV

Na základě dopisu Úřadu pro civilní letectví České republiky adresovaného LBA jsme byli informováni, že v oblasti vzdušného prostoru kolem letiště Karlovy Vary (LKKV) došlo v posledních měsících k několika narušením vzdušného prostoru. Narušení byla zaznamenána zejména v západní a severní části vzdušného prostoru „D“. V této oblasti je spodní hranice řízeného prostoru 3500 ft AMSL, resp. 4000 ft AMSL a sahá do FL95.

Prostor bývá aktivován denně, tudíž je nutné jej vzít v úvahu při předletové přípravě.

Informaci o aktivaci prostoru je možné získat na frekvenci Praha Information 126,100 MHz, 136,175 MHz, průlet pak může být vyžádán na frekvenci Praha Radar na 118,650 MHz.

Český letecký úřad navíc kontaktoval přímo DSV, protože zde byla pozorována letadla přilétající z a odlétající do Německa.

Proto tato osvětová kampaň.

- Podrobná předletová příprava pro lety v této termicky velmi dobré oblasti je povinná. Narušování vzdušného prostoru a souvisejícímu riziku pro ostatní letadla je třeba zabránit.
- Důležité a bezplatné informace poskytují české úřady zde:
(v grafické podobě) <https://aisview.rlp.cz/index.php?lang=2>
(v textové podobě) <https://aim.rlp.cz/?lang=en>
- Možnosti využití vzdušného prostoru podle schengenských pravidel v rámci EU musí odpovídat mezinárodním a případně i národním pravidlům.

Sdílejte prosím tyto informace ve svých klubech a na letištích.